

Ricevitore GPS Stonex S82

Ricevitore GPS estremamente compatto

Caratteristiche e vantaggi principali

- Base o Rover intercambiabili
- Leggero ed estremamente robusto
- Senza cavi per una maggiore versatilità sul campo
- Accurato ed affidabile
- Semplice e potente software di utilizzo.

Il nuovo ricevitore Stonex S82 integra un ricevitore GPS a doppia frequenza, antenna GPS, modem GPRS e batteria in una singola unità compatta e robusta. Concepito per essere utilizzato con le tastiere di ultima generazione l'S82 rende i cavi un ricordo del passato: il controllo del GPS è ottenuto utilizzando la tecnologia Bluetooth™ integrata nel ricevitore, con portata di 10 m. Questo ricevitore GPS, con asta, tastiera di controllo e batteria pesa meno di 3 chilogrammi.

Sistema integrato

Il ricevitore S82 è un'unità robusta, resistente all'acqua ed alla polvere, l'antenna radio UHF è posizionata nella parte inferiore del GPS per una ricezione senza interferenze.

Tecnologia di ultima generazione

Il ricevitore S82 si basa su una nuovissima serie di schede GPS, frutto dell'esperienza dei numerosi anni di presenza nell'industria GPS. La scheda GPS ha integrata la CPU ARM a 32 bit a 400 MHz

Risparmio di batterie

Il GPS Stonex S82 ottimizza il consumo delle batterie; la collaudata tecnologia agli Ioni di Litio, consente di ottenere una lunga durata della batteria.

Tutto sotto controllo

Tramite l'utilizzo di pochi tasti, si ha il completo controllo di tutto il ricevitore ed una informazione completa sul suo stato. Numero di satelliti, stato delle batterie, tipo di collegamento, sono chiaramente indicati sui Led visibili anche con forte luminosità.

Unità Radio integrata

La radio integrata nel ricevitore permette l'utilizzo per la ricezione del dato RTK, selezionando la funzionalità scelta da tastiera.

Unità GPRS integrata

Il modem GSM/GPRS integrato nel ricevitore permette di optare per la trasmissione o per la ricezione del dato RTK. Non è più necessario un telefono GSM per il collegamento tra i due ricevitori: il GPS può essere configurato come Base o come Rover.

Software potente, semplice e di ampia diffusione

Il software Carlson SurvCE, in lingua italiana, integrato nella tastiera di controllo, ha grande capacità di elaborazione dati, estrema semplicità d'uso e può essere utilizzato anche con la maggior parte della Stazioni Totali, permettendo così di integrare facilmente l'operatività GPS con il rilievo tradizionale. La Carlson Software House, vanta

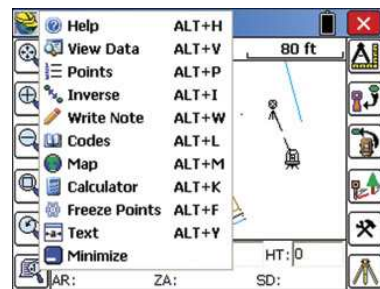


migliaia di installazioni a garanzia di uno sviluppo costante nel tempo.



Assistenza garantita

Realizzazione modulare, tecnologie costruttive di



avanguardia, ed una resa senza compromessi. Il servizio di assistenza Stonex Europeo è fornito direttamente in Italia, a garanzia di massima celerità.

Stonex



